



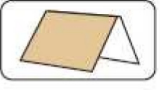
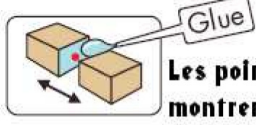
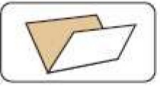
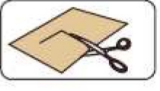

TRÔNE DE POSÉIDON

© MOUSTAGUA

Matériel nécessaire :

- Papier bristol 160 g/m2 minimum
- Ciseaux
- Cutter
- Colle liquide en tube

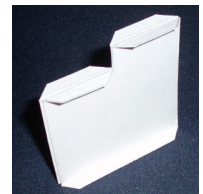
Notice d'assemblage :

	----- Plis montagne (pointillets) ● Faire un pli en montagne.	 <p>Glue Les points de colle (points colorés) montrent où appliquer la colle.</p> <ul style="list-style-type: none"> ● Point de colle (point rouge) Coller les parties avec le même numéro ensemble. ● Point de colle (point vert) Coller dans la même partie. ● Point de colle (point bleu) Coller à l'arrière de l'autre partie.
	- - - - - Plis vallée (tirets points tirets) ● Faire un pli en vallée.	
	————— Ligne de découpe (ligne pleine) ● Couper le long de la ligne.	
	————— Ligne d'entaille (ligne pleine) ● Couper le long de la ligne.	

IMPORTANT : Lors de l'impression de ce PDF, vérifier que l'option « mise à l'échelle » est bien réglée sur « aucune » dans la page d'impression du document.

Assemblage des renforts de l'assise :

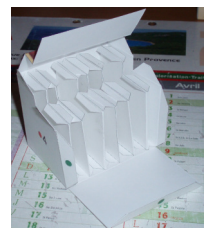
Plier en accordéon les renforts et les coller afin d'obtenir ceci :



Ensuite, commencer par assembler l'assise en collant uniquement le fond aux deux côtés et laisser le dessus ouvert afin d'y insérer les renforts comme ceci :



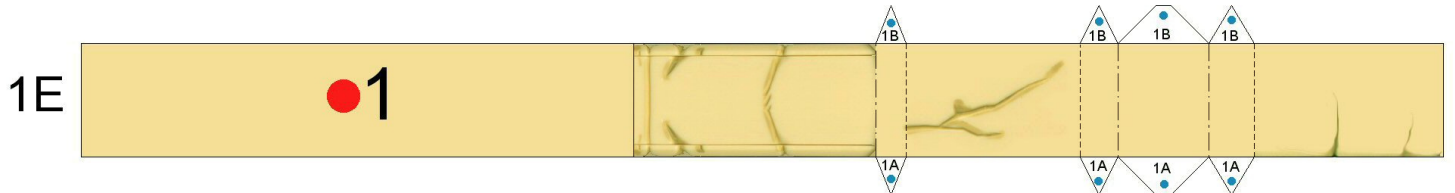
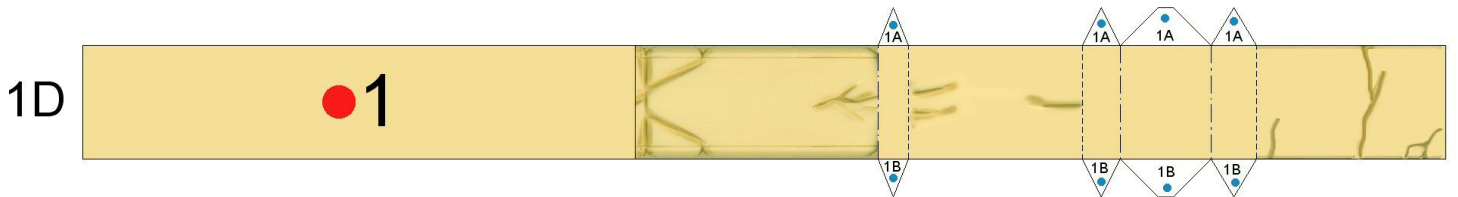
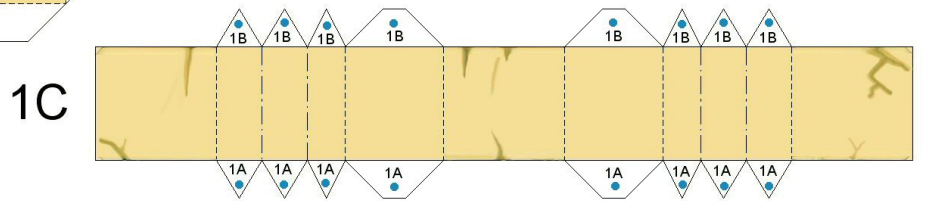
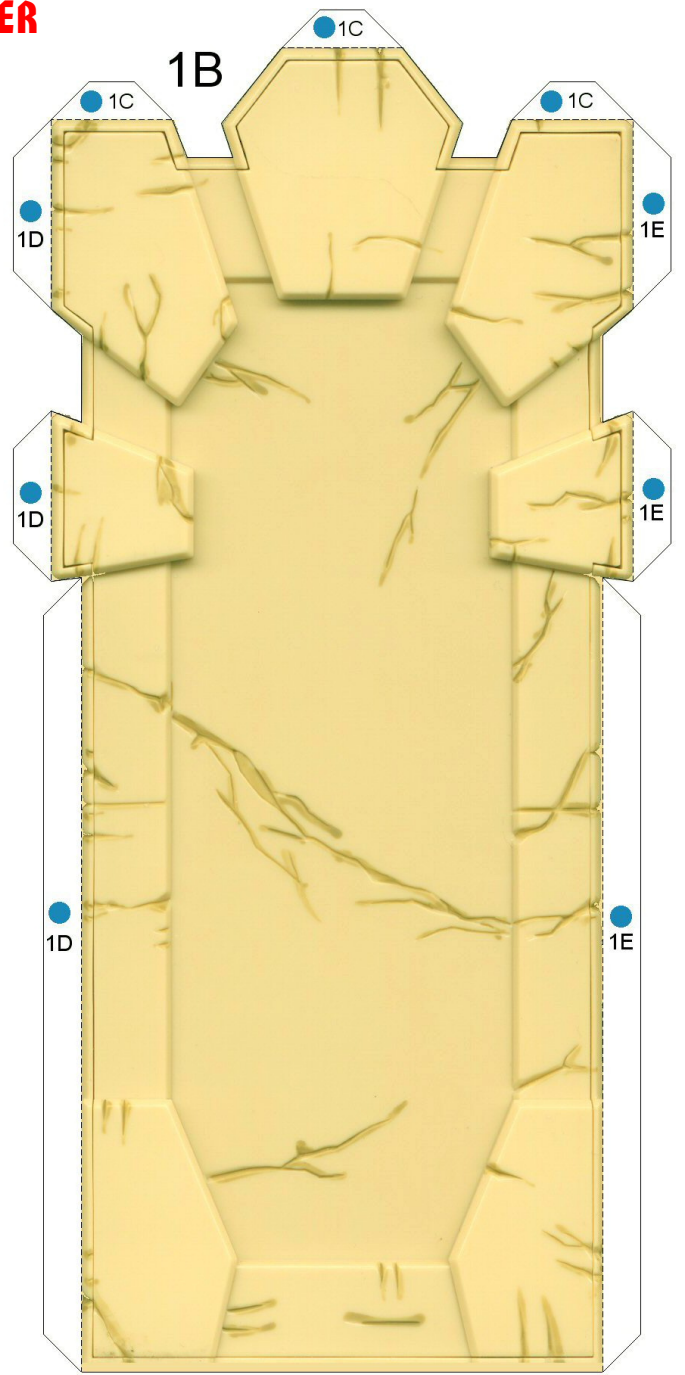
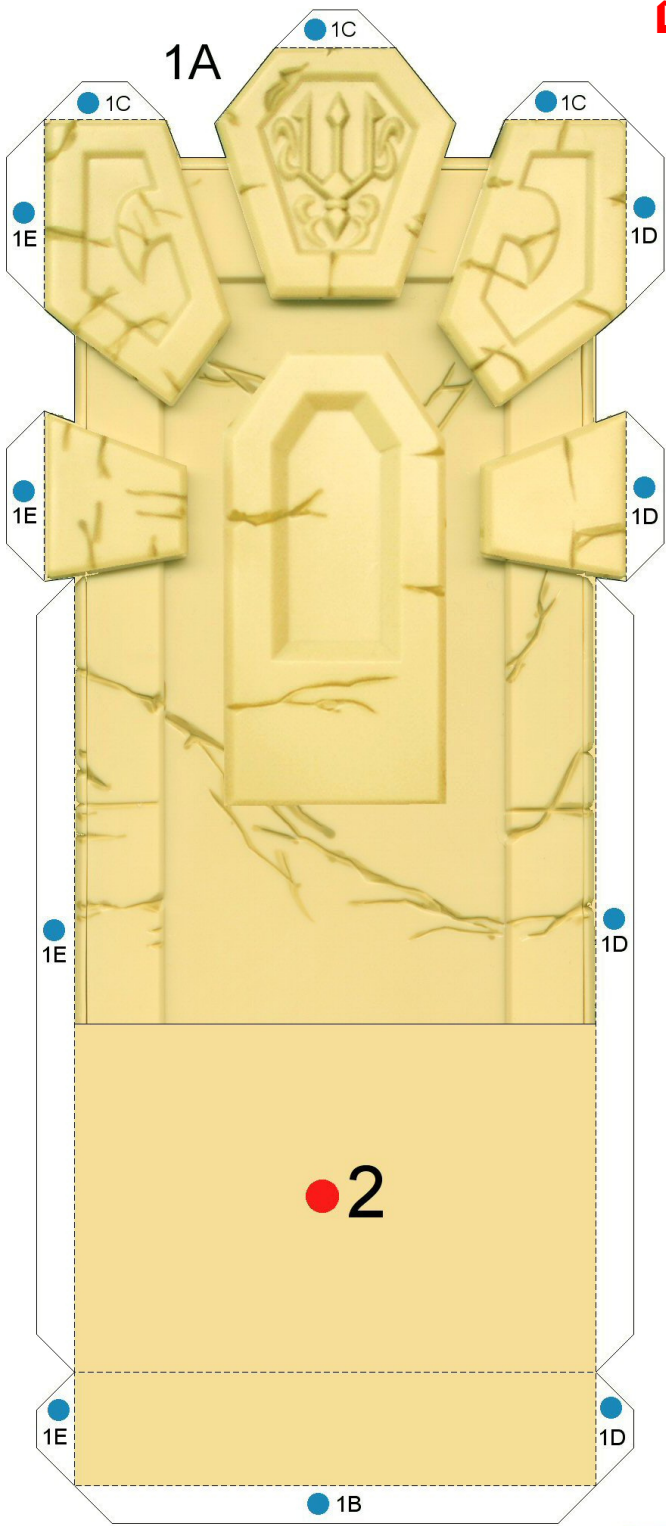
Insérer les renforts en les collant l'un contre l'autre à l'intérieur comme ceci :



Mettez de la colle sur toutes les languettes des renforts ainsi que sur les languettes de collage de l'assise et refermez-la comme ceci :

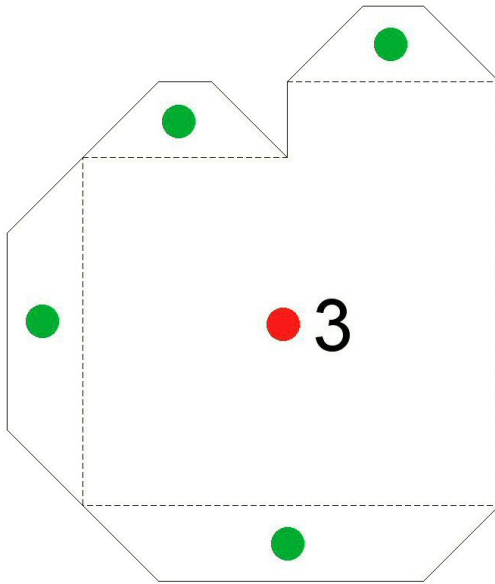
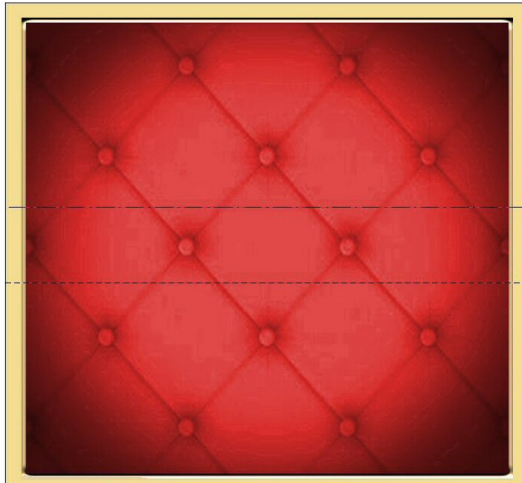


DOSSIER

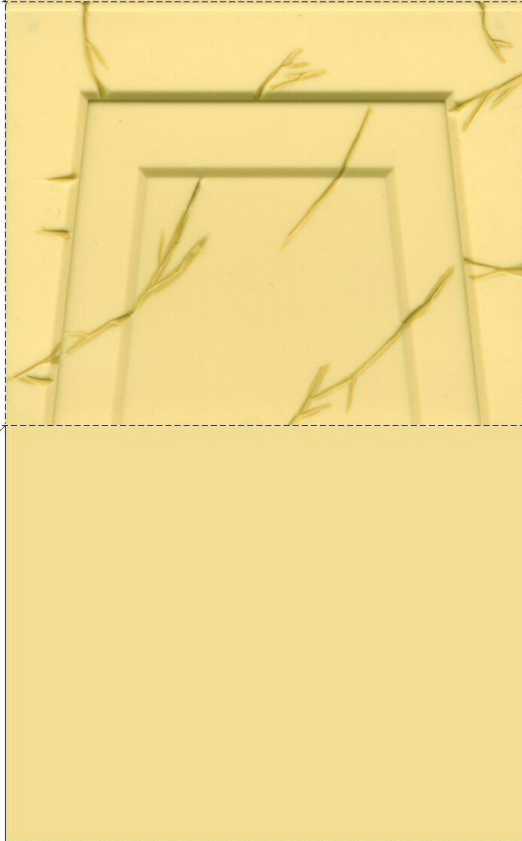


ASSISE

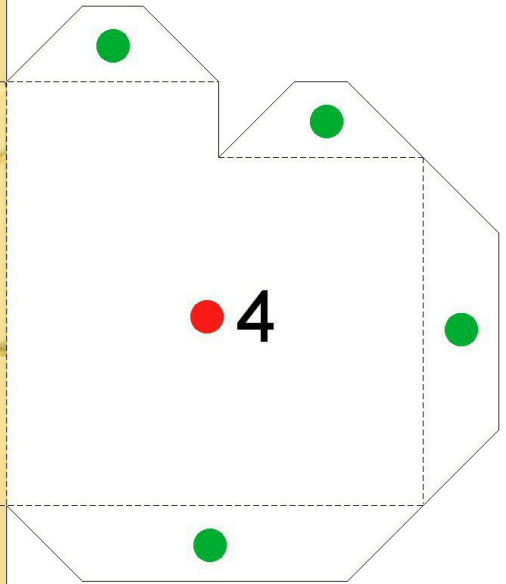
2



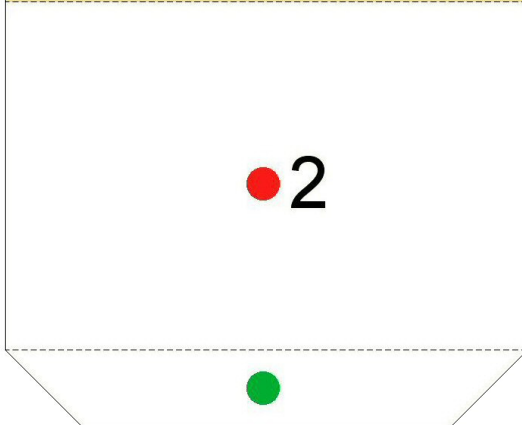
3



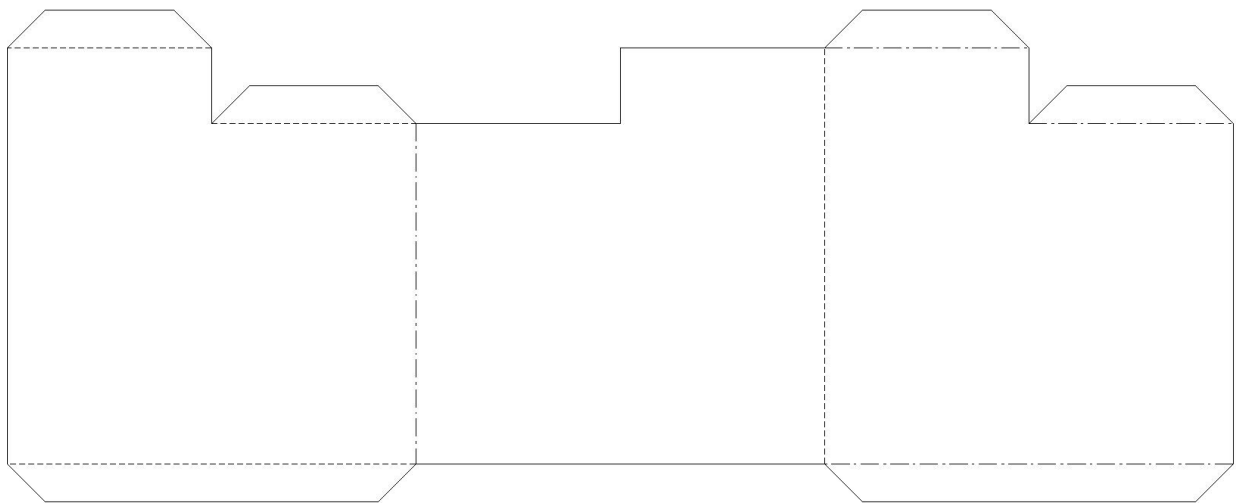
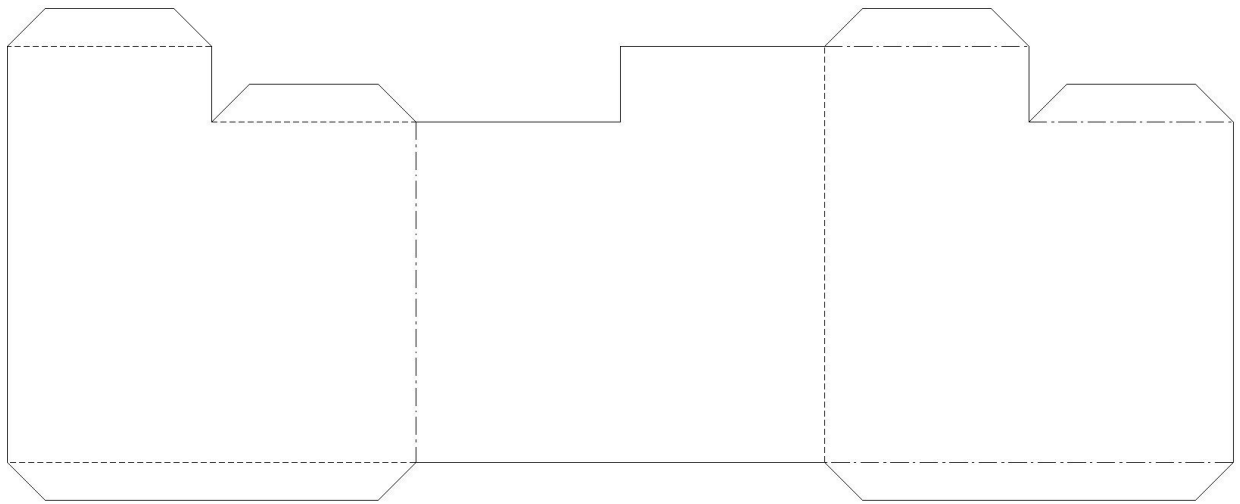
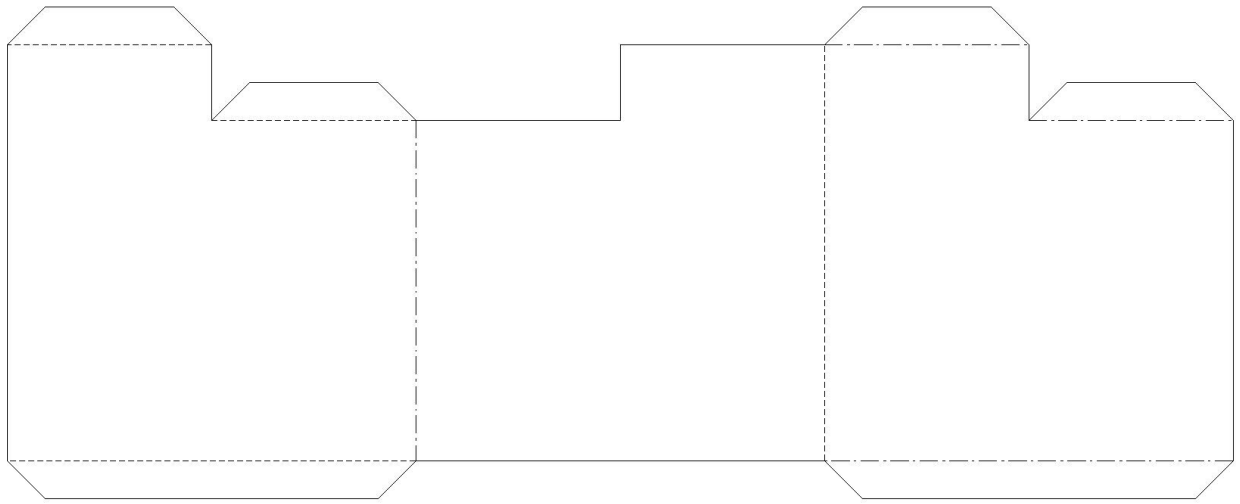
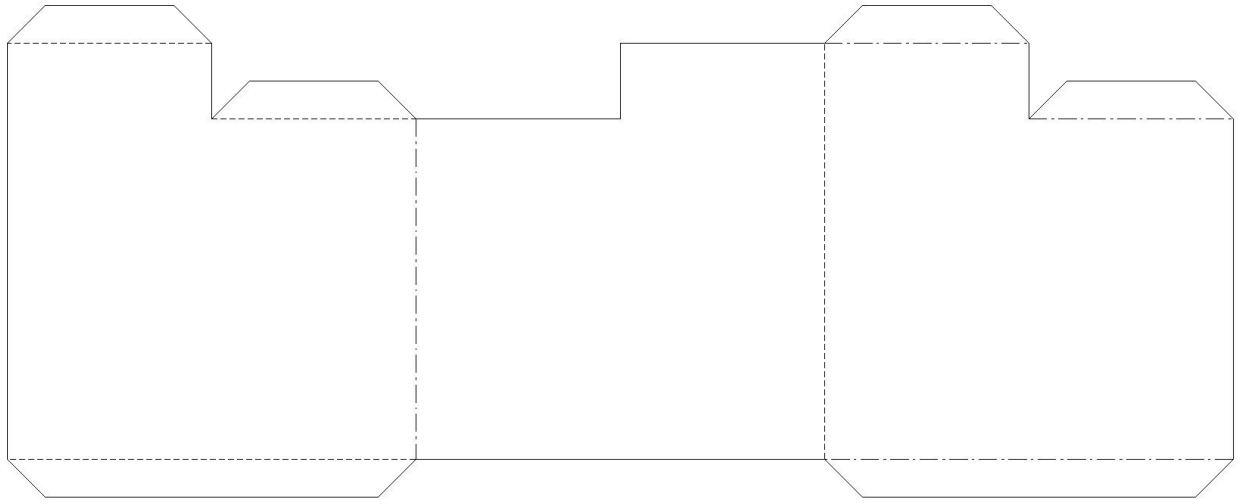
4

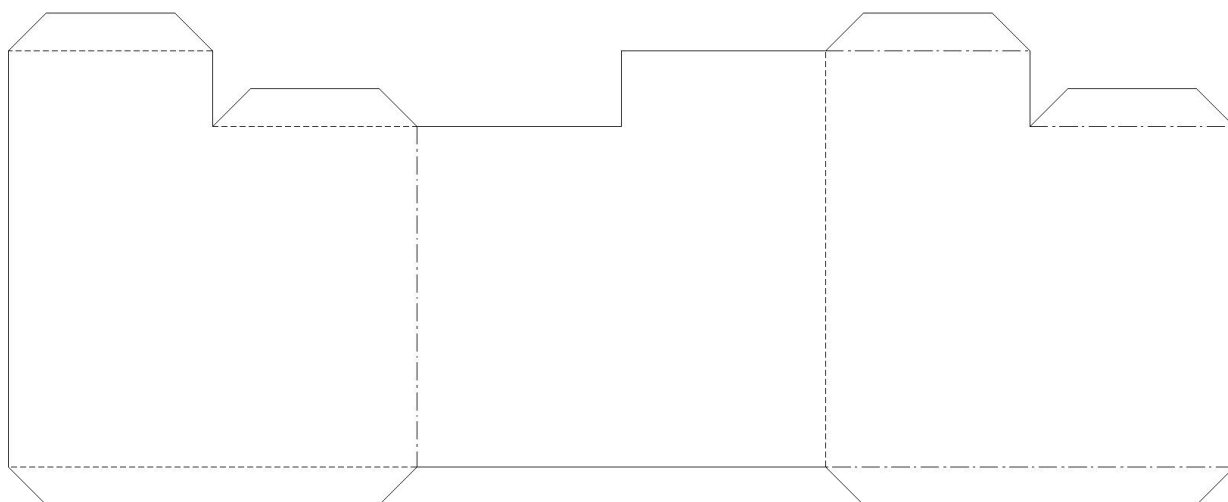
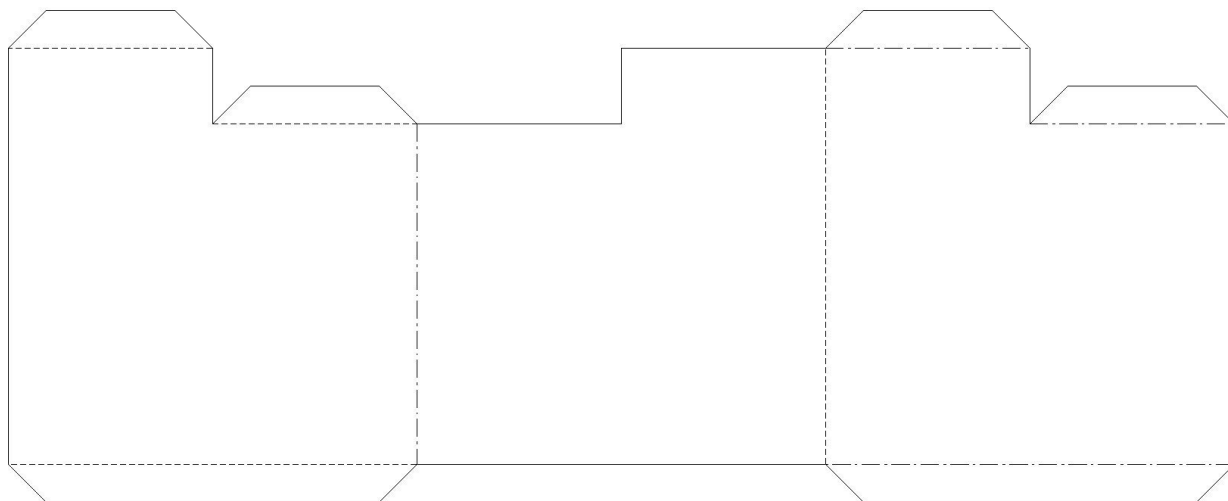


2

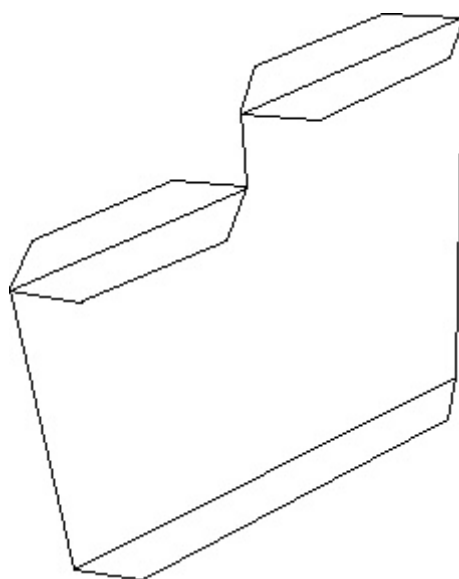


RENFORTS D'ASSISE

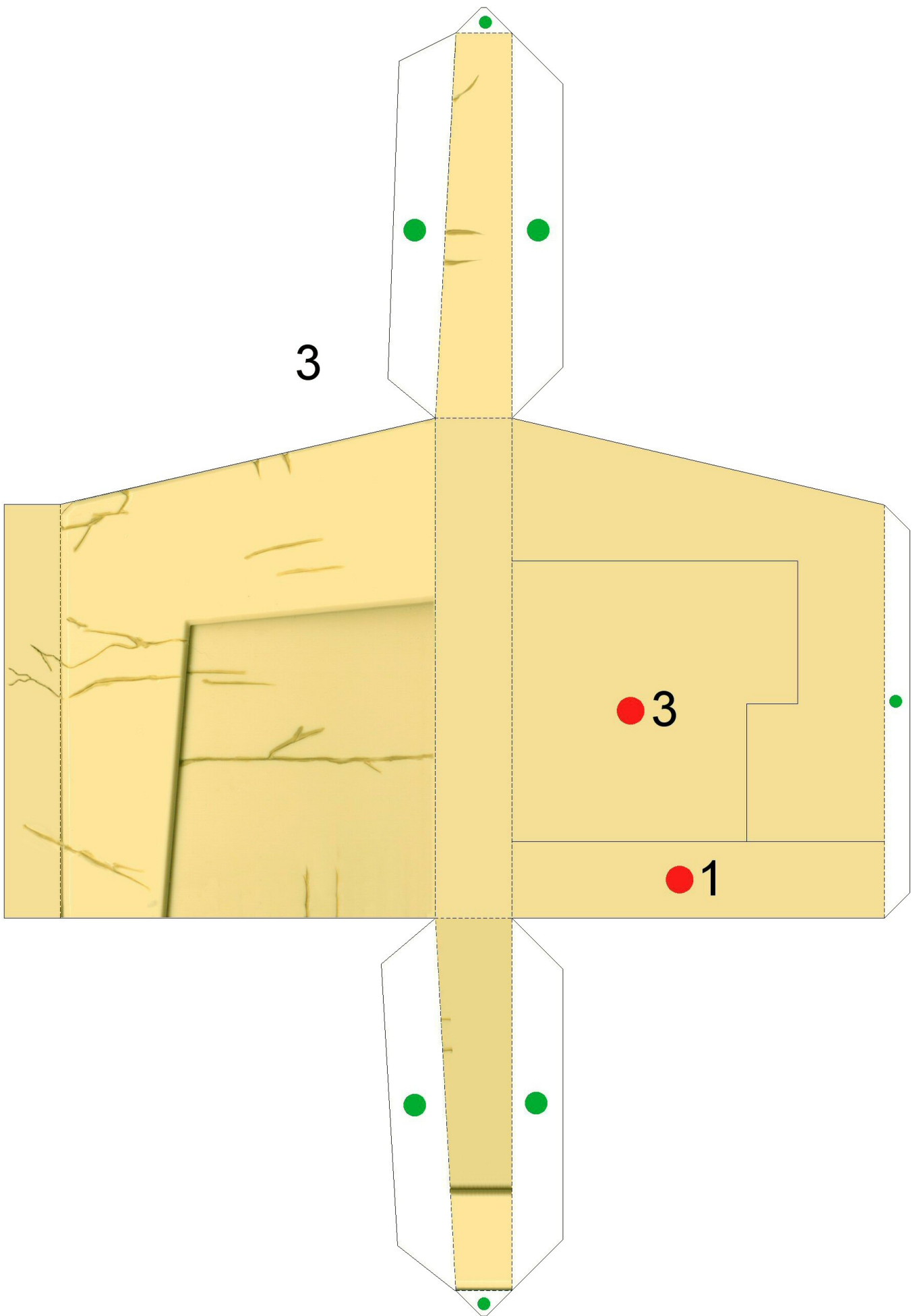




Plier et coller les six renforts afin d'obtenir ceci :



ACCOUDOIR GAUCHE



ACCOUDOIR DROIT

